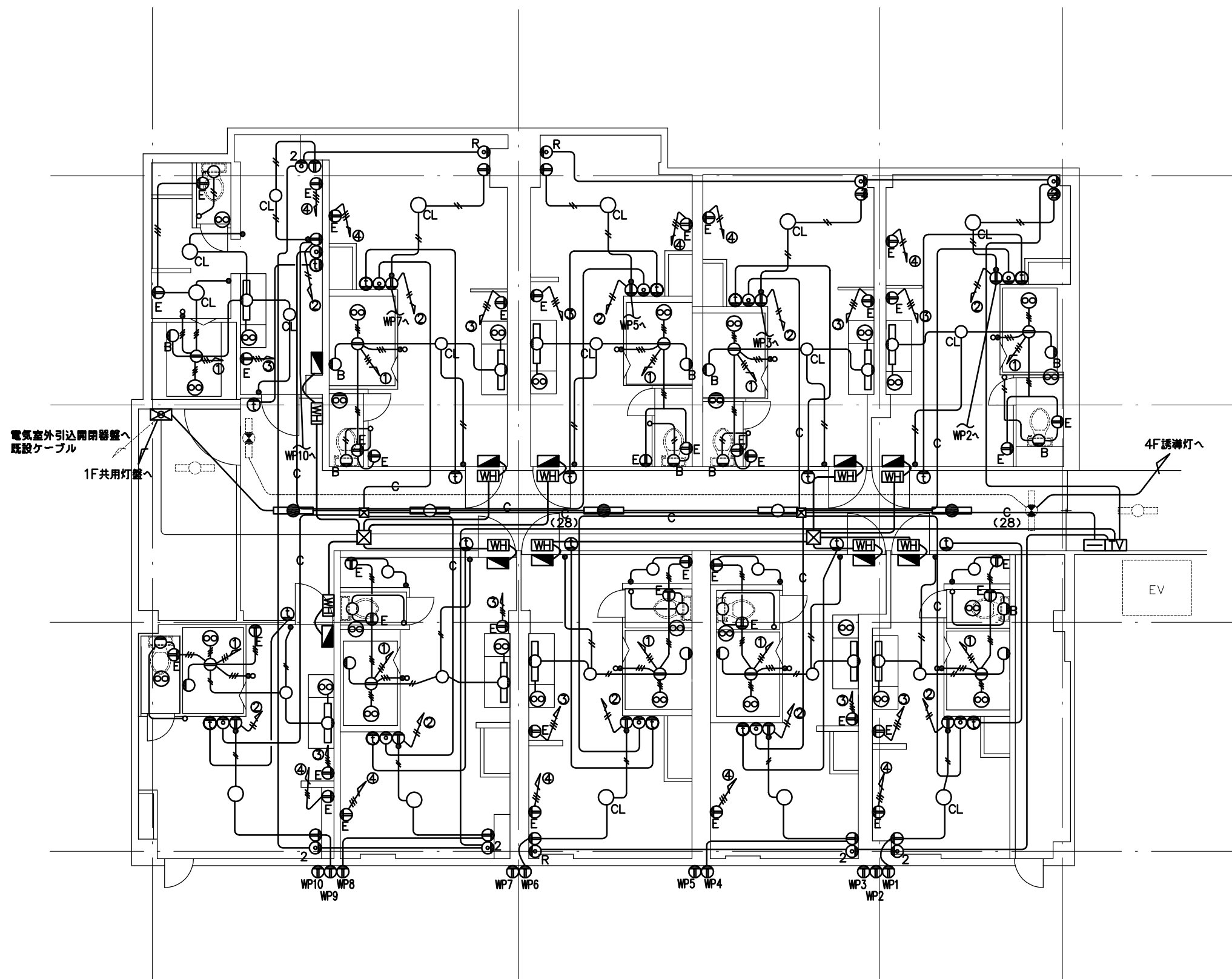


# 育宝ビル電気配線平面図 (S=1/100)



記号	名称	備考
○	蛍光灯	既設
●	誘導灯	既設
⊗	ジョイント盤	改造
⊞	電話端子盤	既設
●	非常照明(蛍光灯)	既設
●	スイッチ	新設
○	オフピカスイッチ	既設
○CL	シーリングライト(LED)	新設
○B	ブラケット(LED)	新設
○	コンセント	新設
○E	アース付コンセント	新設
○WP	防水コンセント	新設
○R	テレビ端子(終端)	新設
○2	テレビ端子(中間)	新設
○	電話端子	新設
○	インターホン(親機)	新設
○	インターホン(子機)	新設
■	分電盤	新設
WH	電力量計	新設
TV	テレビ分配器収納盤	新設
⊗	プルボックス	新設

—(28)— CD管(28)  
 —(16)— CD管(16)  
 ※ 建物躯体寸法及び電気設備配置は、概略図です。

工事名	育宝ビル電気設備改修工事		
図面名	育宝ビル3階電気配線平面図		
縮度	1/100	図面番号	2/5
事業者名	株式会社 サイシン電建		